

PROFILI PORTA INTONACO AD "L"

Profili porta intonaco ad L per nascondere la spalla e la battuta del controteiaio

Profilo porta intonaco per la sigillatura del controteiaio, costruito con l'accoppiamento di un profilo in PVC speciale ed un materassino autoadesivo in polietilene espanso verde che grazie alla sua elasticità permette di assorbire i piccoli movimenti del muro evitando al formazione di crepe.

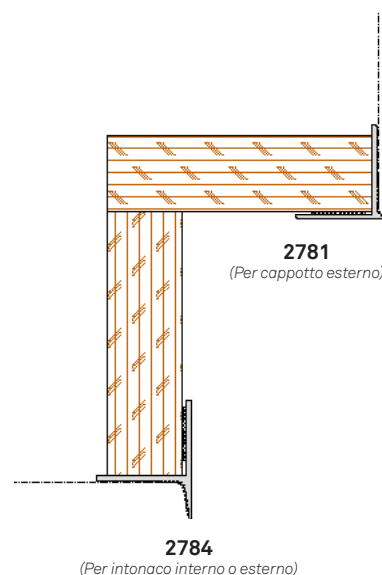
Il profilo 2781 va utilizzato all'esterno per coprire le battute larghe dei controteiai (tipicamente in legno) mentre il profilo 2784 va utilizzato all'interno nelle costruzioni a filo muro interno quando si vuole intonacare tutta la spalla del controteiaio ed inglobarla nell'intonaco evitando la formazione di crepe e la copri filatura interna.

Campi d'applicazione

La sigillatura del controteiaio va sempre effettuata al fine di evitare crepe tra controteiaio e muratura e condensa interstiziale oltre che il passaggio d'aria e la dispersione di calore. Con i profili porta intonaco "ad L" PosaClima è possibile effettuare una sigillatura elastica e durevole nel tempo. Esistono 2 diversi tipologie di profili:

- Il profilo **2781** è un profilo specificatamente studiato per coprire le battute larghe dei controteiai in legno fino ad una larghezza di 22 mm. Il profilo va posizionato incollando il materassino adesivo sulla parte interna della battuta (posizionando il profilo esattamente a filo battuta): in questo modo la parte in PVC con la rete nasconderà la battuta in legno e successivamente verrà rasata esternamente. Per chi effettuerà la rasatura esterna sul profilo c'è un dentino da 3 mm che fa da riferimento per il filo del rasante esterno. Dotato di rete da cappotto con maglia 4x4 mm.
- Il profilo **2784** invece è un profilo specificatamente studiato per coprire interamente le spalle del controteiaio fino ad una larghezza di 22 mm. Il profilo va posizionato incollando il materassino adesivo impermeabile al vapore sulla parte interna o esterna della spalla del controteiaio (assicurandosi di posizionare il profilo esattamente a filo della spalla): in questo modo la parte in PVC con la rete nasconderà la spalla e successivamente verrà rasata internamente. Per chi effettuerà l'intonacatura interna sul profilo c'è un dentino da 10 mm che funge da riferimento per il filo dell'intonaco interno. Questo speciale profilo è dotato di rete a maglie maggiorate 7x7 mm per accogliere meglio l'intonaco interno ed esterno, utilizzabile con tutte le spalle dei controteiai comuni. Attenzione, su superfici in OSB particolarmente irregolari, l'adesione potrebbe essere non ottimale, si consiglia l'utilizzo di fissaggi meccanici (es. graffette).

Attenzione: sul sito www.posaclima.it alla sezione "Prodotti" è possibile scaricare la scheda tecnica del prodotto, i filmati dimostrativi ed eventuali certificazioni di prodotto.



Certificazioni e Prestazioni

| | | |
|----------------------------------|-------------|-------------------------------|
| Temp. di rammollimento Vicat | DIN 53460 | 80°C |
| Carico di Rottura | ISO 527 | 37 N/mm ² |
| Modulo Elastico | ISO 527 | 3800 N/mm ² |
| Temperatura di lavorazione | | Da +0° a +40° C |
| Potere collante | DIN EN 1939 | Ca 10N/25 mm |
| Temperatura di lavorazione | | Da +0° a +40° |
| Resistenza alle crepe della rete | ETAG 004 | 1000 N / 5 cm |
| Stoccabilità | | 12 mesi, in un luogo asciutto |

Limitazioni della responsabilità

La presente scheda fornisce raccomandazioni senza alcun vincolo né garanzia. Le istruzioni per l'applicazione qui riportate devono essere adattate alle rispettive condizioni. L'utilizzatore è tenuto a verificare eseguendo dei test in prima persona l'idoneità e la possibilità di applicazione per evitare difetti per i quali noi non rispondiamo. L'ultima versione di questa scheda è consultabile sul sito www.posaclima.it. L'oggetto delle presenti informazioni rappresenta il risultato delle nostre esperienze ed ha quindi carattere puramente orientativo; pertanto queste notizie, data l'eterogeneità delle condizioni possibili di lavoro, non possono assolutamente costituire garanzia dei risultati ottenibili.